

2020년

브이에스인베스트먼트(주)의 현황

VS Investment

\* 공시자료는 「여신전문금융업감독규정」 제23조의 규정에 따라 작성되었습니다.

## 목 차

I. 일반현황	-----	3
II. 경영실적	-----	6
III. 재무현황	-----	9
IV. 경영지표	-----	14
V. 리스크관리	-----	16
VI. 기타 경영현황	-----	19
VII. 재무제표	-----	20
VIII. 기타	-----	20

# I. 일반현황

## 1. 회사현황

회 사 명	한글	브이에스인베스트먼트(주)	대 표 자	허 의 준
	영문	VS Investment Co.,Ltd.		
본 점 소 재 지 (주 소)		서울시 강남구 봉은사로 437, 301호 (삼성동, 소암빌딩)		
수 권 자 본 금		800억 원	납 입 자 본 금	200억 원
회 사 설 립 일		2019년 4월 22일	상 장 일	-
영 위 업 무		신기술사업금융업 (2019년 7월 12일)		

## 2. 경영방침

- 1) 미래 신성장동력 확보
- 2) 안정적인 수익기반 구축
- 3) 사회적 책임 실천

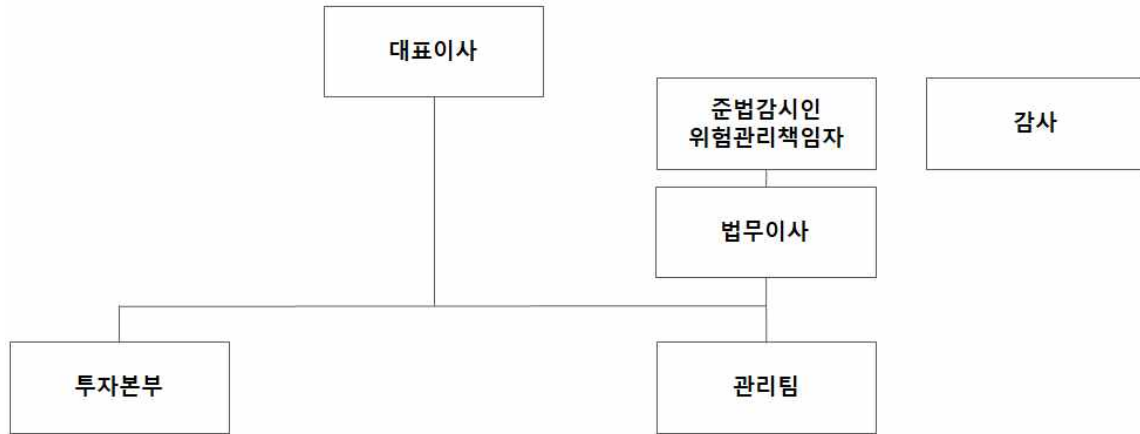
## 3. 연혁·추이

2019년 4월 22일      브이에스인베스트먼트 주식회사 설립

2019년 7월 12일      신기술사업금융업 등록

#### 4. 조직도

당사의 조직은 본점 1개소에 투자본부, 관리팀으로 구성되어 있습니다.



#### 5. 인원

(단위 : 명)

구분	임원		일반직원					사무직 등	합계	직원 외 인원	총계
	상근	비상근	1급	2급	3급	4급	5·6급				
국내	2	2	-	1	-	2	-	-	7	-	7
해외	지점	-	-	-	-	-	-	-	-	-	-
	현지법인	-	-	-	-	-	-	-	-	-	-
	사무소	-	-	-	-	-	-	-	-	-	-
	소계	-	-	-	-	-	-	-	-	-	-
합계	2	2	-	1	-	2	-	-	7	-	7

#### 6. 임원현황

성명	직위	출생 연월	담당 업무	주요경력	최초 선임일	최근 선임일	임기 만료일	상근 여부
허익준	이사	1977.05	대표이사	산업은행, 삼일회계법인 등	2019.04.22	2019.04.22	2022.04.21	상근
임봉수	이사	1958.09	준법감시	KT캐피탈, 한국개발리스 등	2019.04.22	2019.04.22	2022.04.21	상근
김기병	이사	1977.11	경영지원 및 법무	법무법인 삼우 변호사 등	2019.04.22	2019.04.22	2022.04.21	비상근
임형진	감사	1967.11	감사	천재교육, 웅진씽크빅 등	2019.04.22	2019.04.22	2022.04.21	비상근

## 7. 영업점 현황

영업점명	소재지	전화번호
본점	서울시 강남구 봉은사로 437, 301호 (삼성동, 소암빌딩)	02-6949-1410

## 8. 대주주

(단위: 억원, %)

주주명	금액	지분율
(주)에이피컴퍼니	10,200,000,000	51.00
(주)천재교육	9,800,000,000	49.00
계	20,000,000,000	100.00

## 9. 타법인 주식보유 현황

(단위 : 억원, %)

금융회사					비금융회사				
업체명	업종	출자액	지분율		업체명	업종	출자액	지분율	출자평가액
해당사항 없음									

## 10. 배당

(단위 : 원, %)

구분	당해 연도	직전연도
배당율	해당사항 없음	
주당 배당액		
주당 당기순이익		
배당성향		

## II. 경영실적

### 1. 취급업무별 영업실적(연간 취급액기준)

(단위 : 억원, %)

업종별			당해 연도		직전연도	
			금액	구성비	금액	구성비
카드	신용판매	일시불	-	-	-	-
		할부	-	-	-	-
	현금대출	단기카드대출(현금서비스)	-	-	-	-
		장기카드대출(카드론)	-	-	-	-
	계		-	-	-	-
리스	금융		-	-	-	-
	운용		-	-	-	-
	계		-	-	-	-
할부금융			-	-	-	-
금융 투자·융자	회사분	투자	15	7.46	5	100.00
		대출금	-	-	-	-
	조합분	투자	186	92.54	-	-
		대출금	-	-	-	-
	계		201	100.00	5	100.00
콜론			-	-	-	-
할인어음			-	-	-	-
팩토링			-	-	-	-
대여금			-	-	-	-
기타			-	-	-	-
합계			201	100.00	5	100.00

## 2. 부문별 영업실적

### 1) 카드이용 현황 (연간 취급액기준)

(단위 : 억원, %)

구분	신용판매								카드대출						총 계
	일시불대급금				할부대급금				단기카드대출 (현금서비스)			장기카드대출 (카드론)			
	개인	법인	구매 전용	계	개인	법인	구매 전용	계	개인 대환	법인	계	개인 대환	법인	계	
국내회원의 국내사용	해당사항 없음														
국내회원의 해외사용															
국내회원의 이용실적계															

구분	일시불	단기카드대출(현금서비스)	계
해외회원의 국내이용실적 계	해당사항 없음		

### 2) 리스현황 (연간 취급액기준)

(단위 : 억원, %)

구분		당해 연도		직전연도	
		금액	구성비	금액	구성비
물건별	국산	해당사항 없음			
	외산				
이용자별	공공기관/비영리단체				
	다른 리스회사				
	사업자(법인, 개인)				
	개인				
	기타				
업종별	제조업				
	비제조업				
합계					

### 3) 할부현황 (연간 취급액기준)

(단위 : 억원, %)

구분		당해 연도		직전연도					
		금액	구성비	금액	구성비				
내구재	자동차	해당사항 없음							
	가전제품								
	기타								
	소계								
주택									
기계류									
기타									
합계									

#### 4) 신기술금융현황

##### ① 투자 및 융자현황 (실행액 기준)

(단위 : 억원)

구분	당해 연도			직전연도		
	회사분	조합분	합계	회사분	조합분	합계
투자금액	15	186	201	5	-	5
신기술금융대출금	-	-	-	-	-	-
합계	15	186	201	5	-	5

##### ② 신기술사업투자조합 결성현황

구분		당해연도	직전연도
결성	조합수	3	-
	금액	191	-
해산	조합수	-	-
	금액	-	-

##### ③ 신기술사업투자조합의 투자재원 현황 (잔액기준)

(단위 : 억원)

구분	당해 연도		직전연도	
	참여기관수	금액	참여기관수	금액
여신금융회사	3	50	-	-
기금	-	-	-	-
기관투자	4	55	-	-
일반법인	3	56	-	-
개인	1	30	-	-
외국인	-	-	-	-
기타	-	-	-	-
합계	11	191	-	-



### Ⅲ. 재무현황

#### 1. 요약재무상태표

(단위 : 억원, %)

구분		당해 연도	구성비	직전연도	구성비
자산	현금 및 예치금	102	51.18	163	83.16
	유가증권	29	14.86	23	11.73
	대출채권	-	-	-	-
	카드자산	-	-	-	-
	할부금융자산	-	-	-	-
	리스자산	-	-	-	-
	신기술금융자산	66	33.17	8	4.08
	유형자산	0.1	0.06	1	0.51
	기타자산	1	0.67	1	0.51
	자산총계	198	100.00	196	100.00
부채	차입부채	-	-	-	-
	기타부채	1	0.69	0.48	0.25
	부채총계	1	0.69	0.48	0.25
자본총계		197	99.31	196	99.75
부채 및 자본총계(총자산)		198	100.00	196	100.00

#### 2. 요약손익계산서

(단위 : 억원)

구분	당해 연도	직전연도
영업수익	8	2
영업비용	6	3
영업이익	2	-1
영업외수익	0	0
영업외비용	0	0
법인세차감전순이익	1	-1
법인세비용	-	-
당기순이익	1	-1

### 3. 자금조달 현황

(단위 : 억원)

구분		당해 연도	직전연도
부채계정 자금조달	차입금	-	-
	회사채	-	-
	기타	-	-
기타	보유유가증권매출	-	-
	유동화자금조달	-	-
	기타	-	-
합계		-	-

#### 4. 자산부채 만기구조

(단위 : 억원)

구분				7일 이내	30일 이내	90일 이내	180일 이내	1년 이내	1년 초과	합계	
자산 (관리자산 기준)	원화 자산	현금과 예치금		26	96	96	96	96	-	96	
		유가증권		-	-	-	-	-	10	10	
		카드자산		-	-	-	-	-	-	-	
		할부금융자산		-	-	-	-	-	-	-	
		리스자산		-	-	-	-	-	-	-	
		신기술금융자산		-	-	-	-	-	66	66	
		대출채권	콜론	-	-	-	-	-	-	-	
			할인어음	-	-	-	-	-	-	-	
			팩토링	-	-	-	-	-	-	-	
			대여금	가계대출금	-	-	-	-	-	-	-
				기타대출금	-	-	-	-	-	-	-
				소계	-	-	-	-	-	-	-
			기타	-	-	-	-	-	-	-	
		소계	-	-	-	-	-	-	-		
	기타원화자산		0.4	0.4	0.7	0.7	0.7	0.8	2		
원화자산총계		26	96	96	96	96	77	173			
외화자산총계			6	6	6	6	6	19	25		
자산총계			32	102	102	102	102	96	198		
부채 및 자본	원화 부채 및 자본	단기차입금	일반차입금	-	-	-	-	-	-	-	
			어음차입금	-	-	-	-	-	-	-	
			관계회사차입금	-	-	-	-	-	-	-	
			기타	-	-	-	-	-	-	-	
			소계	-	-	-	-	-	-	-	
		콜머니		-	-	-	-	-	-	-	
		장기차입금		-	-	-	-	-	-	-	
		사채		-	-	-	-	-	-	-	
		기타 원화부채		0.3	0.5	0.5	0.5	0.8	-	0.8	
		부채 소계(원화)		0.3	0.5	0.5	0.5	0.8	-	0.8	
		자기자본		-	-	-	-	-	197	197	
		제충당금		-	-	-	-	-	0.5	0.5	
		원화부채 및 자본(제충당금포함)		0.3	0.5	0.5	0.5	0.8	198	198	
		외화 부채 및 자본			-	-	-	-	-	-	-
	부채 및 자본총계			0.3	0.5	0.5	0.5	0.8	198	198	
자 산 유동화	국내 ABS			-	-	-	-	-	-	-	
	해외 ABS			-	-	-	-	-	-	-	
	소계			-	-	-	-	-	-	-	
자산과 부채 및 자본의 만기불일치(원화분)				26	96	96	96	95	-121	-25	
자산과 부채 및 자본의 만기불일치(원화 및 외화)				32	101	102	102	101	-101	-	

## 5. 유가증권 투자현황

(단위: 억원)

구분		당해 연도			직전연도		
		기초장부가액 (A)	시가 (B)	평가손익 (B-A)	기초장부가액 (A)	시가 (B)	평가손익 (B-A)
원화	주식						
	사채						
	국공채						
	지방채						
	기타	10	10	-			
외화증권		23	19	-4	23	23	-

## 6. 대손상각 및 대손충당금 적립현황

### 1) 대손상각현황

(단위: 억원)

구분	당해 연도	직전연도
카드자산	해당사항 없음	
할부금융자산		
리스자산		
신기술금융자산		
여신성금융자산		

### 2) 대손충당금 적립현황

(단위: 억원)

구분	당해 연도			직전연도		
	채권총액	적립액	비율(%)	채권총액	적립액	비율(%)
카드채권	해당사항 없음					
할부금융채권						
리스채권						
신기술금융채권						
여신성금융채권						

## 7. 부실 및 무수익여신

### 1) 부실 및 무수익여신

(단위: 억원)

구분	당해 연도	직전연도	변동요인
총 여신	해당사항 없음		
부실여신			
무수익여신			

### 2) 부실 및 무수익여신 업체 현황

(단위: 억원)

업체명	당해 연도	직전연도	증가액	증가사유	비고
해당사항 없음					

### 3) 신규발생 법정관리업체 현황

(단위: 억원)

업체명	법정관리개시 결정일자	연말 총여신잔액	부실여신잔액	법정관리 진행사항	비고
해당사항 없음					

## 8. 지급보증 및 기타 현황

(단위: 억원)

구분	당해 연도	직전연도	변동사유
지급보증	해당사항 없음		
원화지급보증			
외화지급보증			
기타			

## Ⅳ. 경영지표

### 1. 주요경영지표 현황

(단위 : 억원, %)

구분			당해 연도	직전연도
자본의 적정성	조정자기 자본비율	조정자기자본계	197	196
		조정총자산계	103	196
		조정자기자본비율	191.60	99.76
	단순자기 자본비율	납입자본금	200	200
		자본잉여금	0	0
		이익잉여금	1	-1
		자본조정	-3	-3
		기타 포괄손익누계액	0	0
		자기자본계	198	196
		총자산	198	196
		단순자기자본비율	99.85	99.76
자산의 건전성	손실위험도 가중부실 채권비율	가중부실채권 등	-	-
		총채권등	-	-
		손실위험도가중부실채권비율	-	-
	고정이하 채권비율	고 정	-	-
		회 수 의 문	-	-
		추 정 손 실	-	-
		고정이하채권계	-	-
		총채권 등	-	-
		고정이하채권비율	-	-
	연체채권비율	연체채권액	-	-
		총채권액	-	-
		연체채권비율	-	-
	대주주에 대한 신용공여비율	대주주 신용공여액	-	-
		자기자본	-	-
		대주주에 대한 신용공여비율	-	-
	대손충당금 적립비율	대손충당금 잔액	-	-
		대손충당금 최소의무적립액	-	-
		대손충당금적립비율	-	-

구분			당해 연도	직전연도
수익성	총자산 이익률	당기순이익	1	-1
		총자산평균	196	199
		총자산이익률	0.6	-0.5
	자기자본 이익률	당기순이익	1	-1
		자기자본	196	195
		자기자본이익률	0.6	-0.5
	총자산 경비율	총경비	6	3
		총자산평균	196	199
		총자산경비율	3.0	1.6
	수지비율	연간 영업비용	6	3
		연간 영업수익	8	2
		수지비율	78.4	150.0
유동성	원화유동성 자산비율	원화 유동성자산	102	64
		원화 유동성부채	0.5	0.5
		원화 유동성비율	21,756	13,273
	업무용 유형자산 비율	업무용 유형자산	1	1
		자기자본	197	196
		업무용 유형자산비율	0.3	0.3
	발행채권의 신용스프레드	신용카드채권 수익률	-	-
		국고채수익률	-	-
		신용스프레드	-	-
생산성	직원1인당	영업이익	0.2	-0.2
		여신액	-	-

## V. 리스크관리

### 1. 개요

#### 1) 리스크 관리조직 구성

당사는 리스크관리위원회를 통하여 상시 또는 정기적으로 발생 가능한 리스크를 종합적으로 관리하고 있으며, 리스크관리 위원장은 준법감시인이 맡고 있음.

#### 2) 리스크 관리목적

당사의 경영활동 과정에서 발생하는 각종 위험을 체계적으로 관리하고, 회사의 유동성을 적정수준으로 유지함으로써 회사의 재무구조를 안정시키고 수익을 극대화하여 건전한 경영을 도모함.

### 2. 리스크종류 등

#### 1) 신용리스크 관리

##### 가. 개념

거래상대방의 채무불이행에 따른 손실 위험

##### 나. 관리대상

여신, 유가증권, 파생상품, 외환거래를 포함한 대차대조표의 부내 및 부외거래의 총신용익스포저로, 사실상 모든 운용자산이 해당됨

##### 다. 관리방법

- 투자심의위원회 운영으로 투자 검토시 철저한 가치평가 및 상호검증 수행
- 투자 실행 후 정기적인 모니터링 및 사후관리 수행
- 여신 규제한도 및 운용규모의 정기적인 검토
- 담보확보로 채무불이행에 따른 손실 최소화



## 2) 시장리스크 관리

### 가. 개념

금리, 주가, 환율 등의 가격변동에 의하여 보유자산의 가치가 감소할 위험

### 나. 관리대상

시장성을 기초로 한 모든 자산으로, 특히 시가평가대상 또는 매매목적의 자산 및 부채는 주가 또는 금리 리스크 위주로 관리하며, 모든 종류의 외화표시 자산은 환율 리스크에 대하여 중점적으로 관리

### 다. 관리방법

- 여유자금 운용은 원금보장이 되는 안정성이 높은 상품 위주로 운용하여 시장 리스크에 최대한 노출되지 않도록 함
- 주식시장 및 환율시장의 경우 가격 추이를 지속적으로 모니터링하며 시장 상황에 따라 수용 가능한 손실률 및 기대수익 등을 고려하여 의사결정

## 3) 유동성리스크 관리

### 가. 개념

자산과 부채의 만기 불일치에 따라 지급불능위험, 비정상적인 보유자산의 처분이나 자금차입을 하게 될 위험 또는 유효한 투자기회를 상실하게 될 위험

### 나. 관리대상

자산 및 부채의 모든 자금거래를 대상으로 하며, 자금거래가 수반될 수 있는 우발 채무를 포함함

### 다. 관리방법

- 일정 규모 이상의 유동성 유지 및 리스크관리규정 준수
- 월간 자금계획 수립 및 자금현황 보고

### 3. 리스크 관련 양식

#### 1) 신용카드사 대환대출현황

(단위: 억원)

구분		금액
대환대출자산 총계		해당사항 없음
연체1개월 미만		
	연체1~3개월	
	연체3~6개월	
	연체6개월 이상	
연체 채권 계(30일 이상)		
연체율		

#### 2) 할부금융사 가계대출현황

(단위: 억원)

구분	정상	요주의	고정이하여신				합계
			고정	회수의문	추정손실	소계	
가계대출금	해당사항 없음						

#### 3) 자산유동화 현황

(단위: 억원)

계약당사자		양도일 또는 신탁일	최초양도금액 또는 신탁금액(평가금액)	비고
양도인 또는 위탁자	양수인 또는 수탁자			
해당사항 없음				

#### 4) 자산별자산유동화현황

(단위: 억원)

구분	금액
카드자산	해당사항 없음
할부금융자산	
리스자산	
신기술대출금	
여신성금융자산	
기타자산	
계	

## Ⅵ. 기타 경영현황

### 1. 내부통제

#### 1) 감사의 기능과 역할

가. 회사의 회계와 업무전반에 대한 감사

나. 대표이사, 이사회, 감독(대외)기관이 필요하다고 인정하는 사항에 대한 감사다. 지도감사를 통한 사고의 예방

#### 2) 감사부서 감사방침 및 감사빈도 (정기, 특별, 상시 감사)

가. 방침

- 회사 재산의 보호 및 사고 예방
- 준법성을 바탕으로 효율적·합리적 업무 프로세스 유도
- 적발사항의 재발방지를 위한 사후 관리 철저
- 직원의 건의사항 수렴 및 문제 해결방안 모색

나. 빈도

- 일상감사: 임원급 이상이 결재하는 업무에 대하여 감시가 그 내용을 사전 또는 사후적으로 검토하고 필요시 의견을 첨부하는 방식으로 실시한다. 반대의견을 첨부하는 경우에는 동 건에 대한 시정조치 뿐만 아니라 동 건과 같은 사안이 재발되지 않도록 개선방안을 제시한다.
- 정기감사: 정기적인 감사계획에 의거하여 재무, 준법, 업무, 경영, IT 등 기능별로 감사를 실시하여 기능별 프로세스의 유효성 평가, 문제점 적시, 개선방안 제시 등을 포함한 종합감사 보고서를 작성하여 제출하는 방식으로 연 1회 이상 실시한다.
- 특별감사: 감사가 필요하다고 인정하는 경우, 대표이사의 요청이 있는 경우, 감독기관의 지시가 있는 경우 특정사안에 대해서 감사의 재량에 따라 비정기적으로 실시한다.

#### 3) 내부통제 전담조직 및 관리체계

- 이사회, 감사 및 보조조직, 준법감시인 및 보조조직

#### 4) 준법감시인의 역할 및 기능

- 내부통제기준 준수여부 등에 대한 정기 또는 수시 점검
- 업무 전반에 대한 접근 및 관련 자료 제출 요구
- 내부통제기준 운영실태에 대한 모니터링 및 미비점 개선·시정
- 이사회, 경영진, 유관부서에 대한 지원 및 자문
- 감독당국 및 감사조직과의 협조·지원
- 일상업무에 대한 사전 감시
- 내부통제 등과 관련한 정기적 교육 실시 및 교육현황의 관리
- 준법감시의 계획·결과의 주기적인 기록유지 및 경영진 또는 감사에게 보고

## 2. 기관경고 및 임원문책 현황

해당사항 없음

## VII. 재무제표

첨부 감사보고서 참조

## VIII. 기타

### 1. 민원현황

해당사항 없음

### 2. 주요 용어해설

용어	내용(용어해설 및 주요산식)	페이지
자본적정성 지표		
1) 조정자기자본비율	조정자기자본/조정총자산*100	14
2) 단순자기자본비율	자기자본/총자산*100	14
수익성지표		
1) 총자산이익률	당기순이익/총자산평균잔*100	15
2) 자기자본이익률	당기순이익/자기자본*100	15
3) 총자산경비율	총경비/총자산평균잔*100	15
4) 수지비율	영업비용/영업수익*100	15
유동성비율		
1) 원화유동성자산비율	원화유동성자산/원화유동성부채*100	15
2) 업무용유형자산비율	업무용유형자산/자기자본*100	15
생산성지표		
1) 직원1인당 영업이익	기중경상이익/평균인원수	15
2) 직원1인당 여신액	기중총여신평균잔/평균인원수	15